



Стоматологический
Фрезерный станок
С автоматической заменой дисков и фрез

D52-ADC

- Интеллектуальный
- Мощный
- Возможность работы 24/7

5

5 Осей

8

Магазин
на 8 дисков

90°

Угол наклона
90°

10

10 фрез



Автоматическое
удаление
заготовок



Дистанционный
мониторинг



Групповое
управление
станками

D52 ADC Особенности



• Система удаленного мониторинга

Функция позволяет контролировать оборудование и просматривать записи работ в реальном времени.



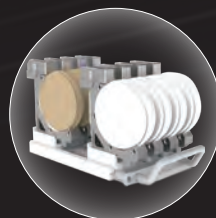
• RFID-идентификатор

Используя технологию RFID, станок может автоматически идентифицировать информацию о диске в процессе работы.



• Автоматическая замена фрез

Оснащен магазином на 10 единиц для загрузки различных типов фрез, обеспечивая непрерывную обработку стоматологических материалов.



• Автоматическая замена дисков

Лоток на 8 дисков с автоматической сменой дает возможность работать 24/7. Устройство оснащено подвижной системой с электрическими зажимами.



• Автоматическая калибровка

Достаточно установить калибровочный модуль и устройство само запустит процесс настройки.



• Ионизационный модуль

Данная функция автоматически запускается при обработке и снимает статическое электричество с заготовок.



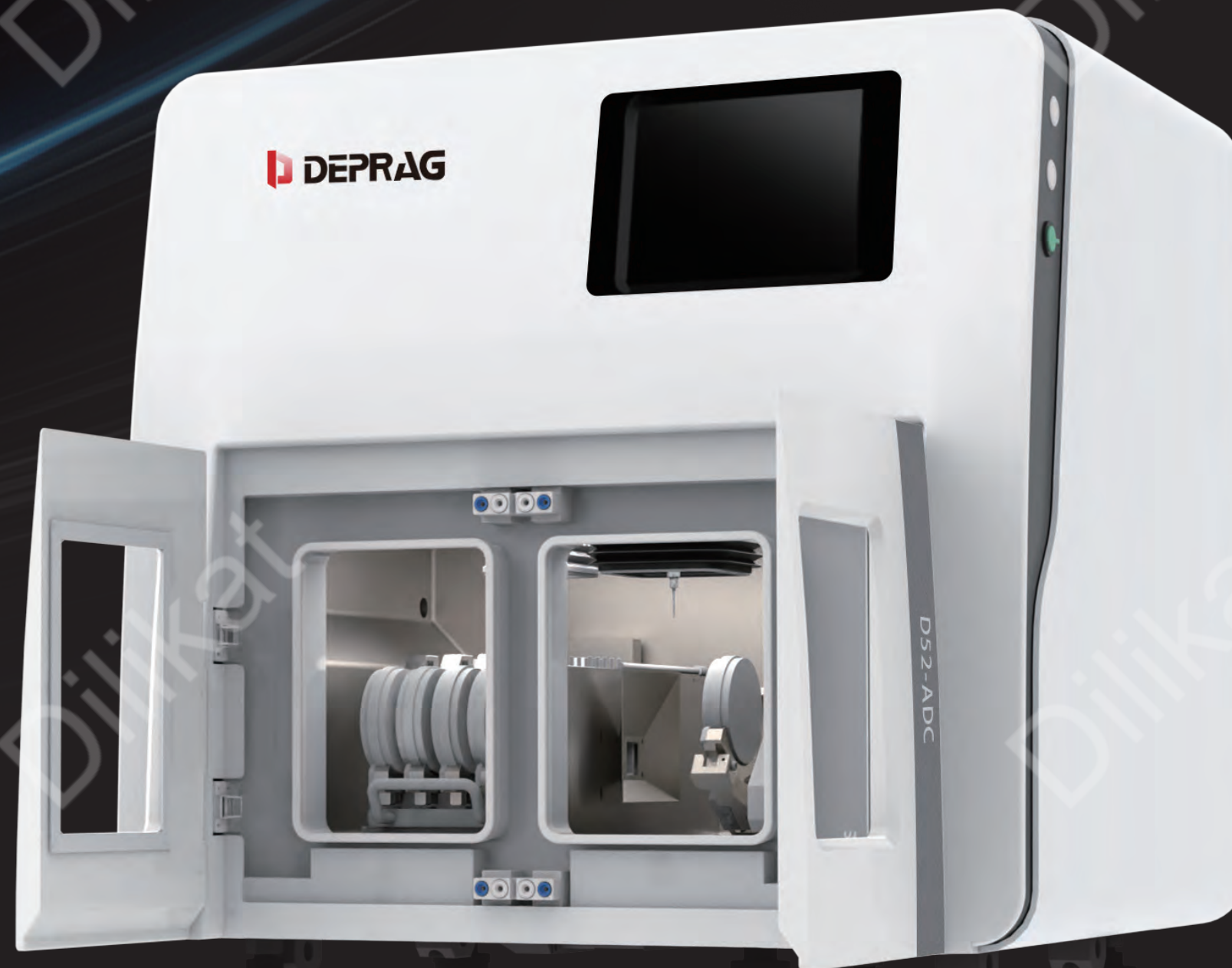
• 5-осей

5-осевое фрезерование дает высокую точность работы, включая вертикальное расположение по углом 90°.



• Автоматическое выпиливание заготовок

Возможность аккуратного удаления готовой модели из диска.



Обрабатываемые материалы

Zirconia

PMMA/ Wax

Композитные смолы

soft Co-Cr

Применение

Коронки/
Мосты

Виниры

Вкладки/
Накладки

Абатменты

Зубные
протезыКаркасы
на винтовой
фиксацииВыжигаемые
конструкции

Каппы

Хирургические
шаблоны

Виды холдеров



Полуоткрытый Тип-С

- В комплектации
- Позволяет выполнять 5-осевое фрезерование с регулировкой оси до 90 градусов
- Максимальная толщина материала 35 мм



Полуоткрытый Тип-С (с пластиковыми зажимами)

- Дополнительная опция
- Позволяет выполнять 5-осевое фрезерование с регулировкой оси до 90 градусов
- Максимальная толщина материала 35 мм
- Высокий показатель эффективности, за счет дополнительных зажимов



Круглый закрытый холдер

- Дополнительная опция
- Максимальная толщина материала 35 мм



Холдер для блоков

- Дополнительная опция
- Вместимость до 6 заготовок, подходит для блоков из Циркония и PMMA
- 8*13*15/20*15*14/20*15*19/40*15*14/40*15*19/55*15.5*19

Универсальная Тумба

Параметры	
Размер	870*770*820 мм
Вес	85 кг



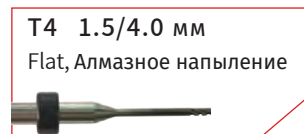
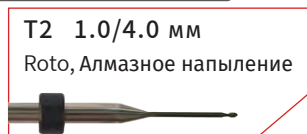
Вытяжка для САМ-установки V7

Параметры	
Мощность	150 Вт (220 В, 50 Гц)
Производительность	4100 л/мин
Уровень шума	48 Дб
Размеры	368*520*480 мм
Вместимость	7.5 ± 0.5 л



Используемые фрезы

Фрезы по циркону



Фрезы по PMMA и воску



Общие характеристики	
Тип фрезеровки	Сухой
Обрабатываемый материал	Zirconia, Wax, PMMA, PEEK, композитные смолы, soft Co-Cr
Применение	Коронки, мосты, виниры, вкладки, накладки, абатменты, зубные протезы, каркасы на винтовой фиксации, выжигаемые конструкции, каппы, хирургические шаблоны
Параметры	
Материал конструкции	Алюминий
Количество осей	5
Движение X-/Y-/Z-осей	Шарико-винтовая передача высокой точности
	Высокоточная направляющая из высоколегированной стали
	Точность ± 0.005 мм
Вращение А-оси	$\pm 30^\circ$
Вращение В-оси	360°
Количество инструментов	10
Индикатор работы	Трехцветный
Шпиндель	
Скорость	60000 об/мин
Мощность	500 В
Точность позиционирования/перемещения	0.01/ 0.005 мм
Цанга	Ф4 мм
Автоматические функции	
Смена дисков	Магазин на 8 позиций
Калибровка	Автоматическая калибровка с определенной периодичностью
Удаление заготовки	Режим автоматического выпиливания заготовки
RFID идентификация	Автоматически идентифицирует информацию о диске
Габариты	
Размер	850 × 780 × 835 мм
Размер основания	570 × 480 мм
Вес	230 кг
Комплектация	
Программное обеспечение	Millbox / Hyperdent / WorkNC
Холдеры	Полуоткрытый холдер (C-CLAMP)
	Полуоткрытый холдер (C-CLAMP с пластиковыми зажимами)
	Круглый холдер
	Холдер для блоков
Аксессуары	Комплект для обслуживания шпинделя, поворотный штифт(*3), калибровочный блок, зажимной винт(*20), лоток для фрез(*10), инструкция, USB-флешка с ПО, общий набор инструментов для технического обслуживания

